

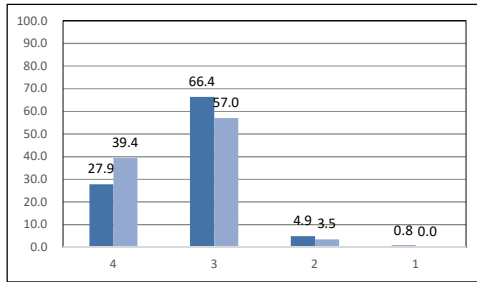
R3 保護者アンケート(前期)

4…あてはまる 3…どちらかといえばあてはまる 2…どちらかといえばあてはまらない 1…あてはまらない

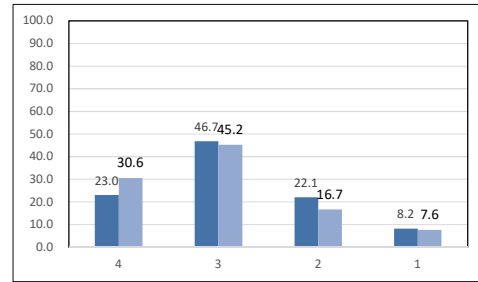
I よく学ぶ生徒の育成

※濃い青グラフは令和3年度前期 薄い青グラフは令和2年度後期

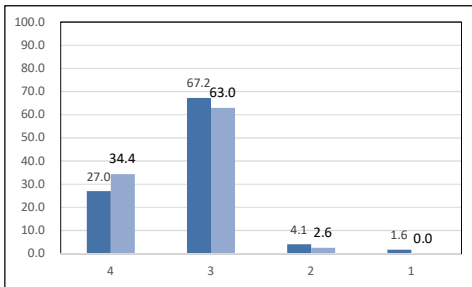
1 学校は、様々な学習活動を通し、基本的な学力の向上に力を入れている。



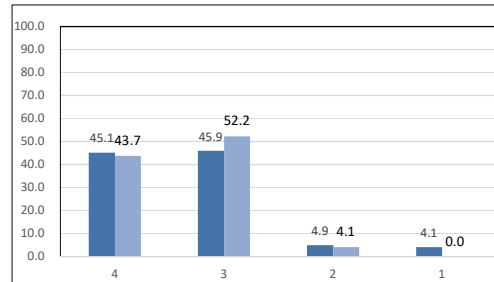
4 お子さんは、家庭学習に毎日取り組んでいた。



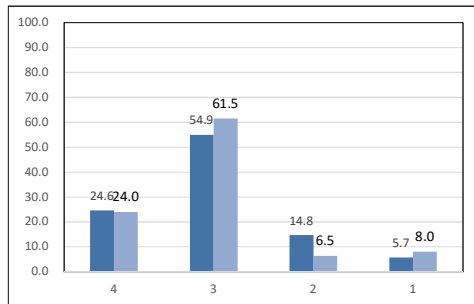
2 チャイムで授業を開始したり、自分の意見を大きな声で発表するなど学習規律の徹底に努めていた。



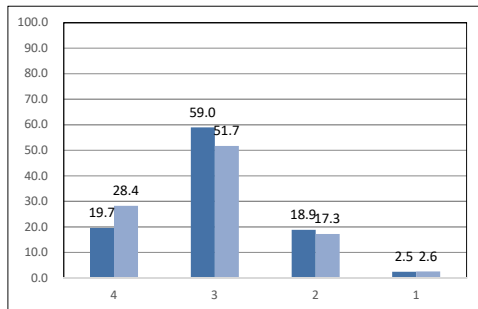
5 「通知票(銀杏)」・「学習案内」や懇談会等を通し、学習の内容や評価を適切に知ることができた。



3 授業参観等で、ねらいを明確にしたり、言語活動を充実させるなど指導方法を工夫していると感じた。

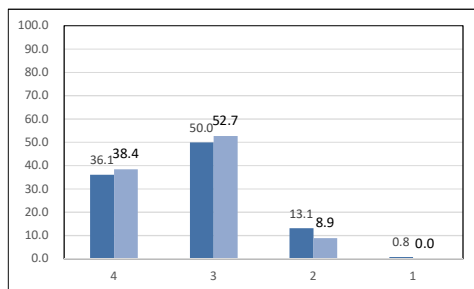


6 学校は将来の進路や職業について、適切な情報の提供や指導を行った。

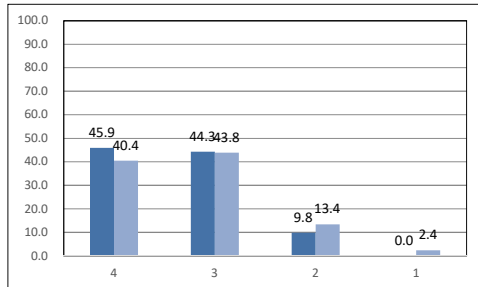


II 心豊かな生徒の育成

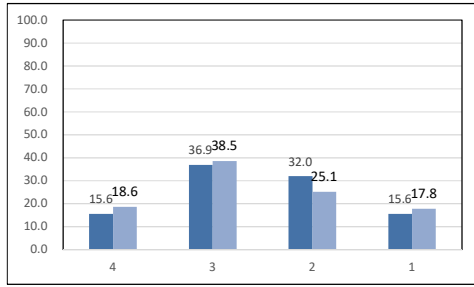
1 学校行事等で、子供たちは積極的に取り組み、生き生きと活動していた。



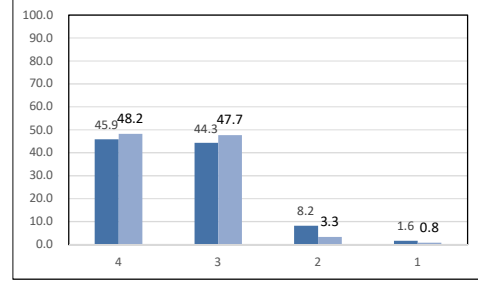
4 学校は、部活動に積極的に取り組んでいた。



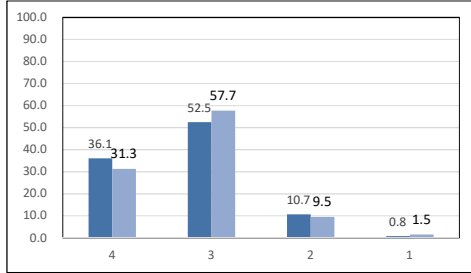
2 子ども達は、資源回収やボランティア活動等へ積極的に参加していた。



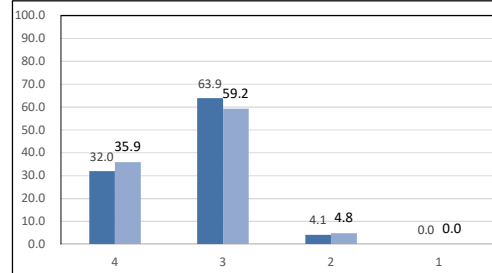
5 学校は、子どものことについて適切に相談に応じてくれた。(面談等も含む)



3 「4つの実践と3減運動」の励行、あいさつ運動等を通し子ども達の基本的な生活習慣が身に付き、挨拶や返事を良く行っていた。

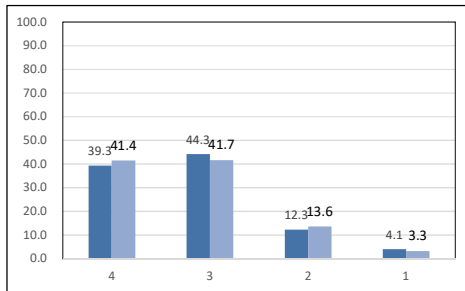


6 学校は、人権旬間や道徳の授業等を通して、命の教育や心の教育を推進していた。

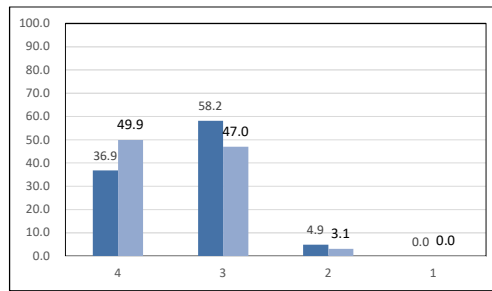


Ⅲ 健康でたくましい生徒の育成

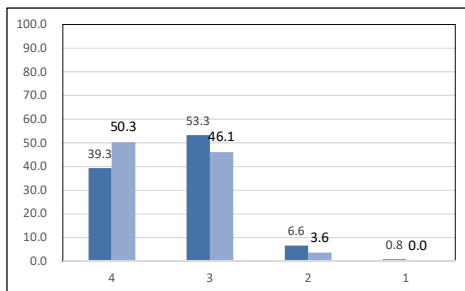
1 家族と一緒に朝ご飯を食べられるように努めた。



3 学校は、登校指導、下校指導、防災訓練など子どもの安全に十分配慮していた。

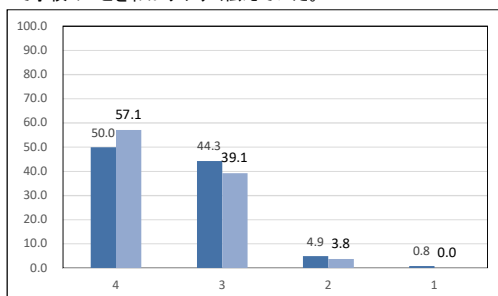


2 学校は、清掃が行き届いており、校内がきれいだった。



Ⅳ 家庭地域との連携

1 学校は、各種便り(学校だより・保健だより等)やメール配信などを通して学校のことをわかりやすく伝えていた。



2 学校は、授業参観や各種行事など、保護者が来校する機会を十分設けていた。

